

Befolkningen i Stockholms län 2014

Nära 2,2 miljoner i länet

Sveriges folkmängd ökade under 2014 med 102 491 personer till 9 747 355. Stockholms län ökade med 35 002 till 2 198 044. Västra Götalands län ökade med 16 928 personer och Skåne län med 14 839. Övriga län ökade sammantaget med 35 722 personer och samtliga län hade en folkökning.

Under fjärde kvartalet inledde Skatteverket en registerstädning gällande personer som saknar uppehållstillstånd och inte har inrapporterade kontrolluppgifter under de tre senaste åren. Det visar sig i statistiken som en ökad utvandring.

Både in- och utflyttning ökade

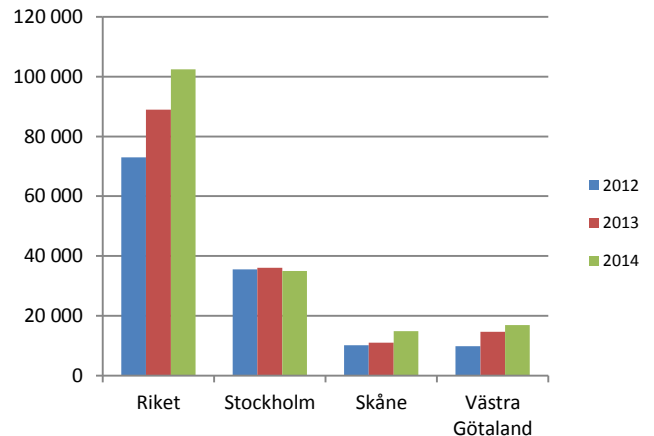
75 095 personer flyttade in till Stockholms län under 2014 medan 54 252 flyttade ut från länet. Flyttningsnettot blev därmed 20 843, vilket fördelar sig på 4 067 gentemot övriga Sverige och 16 776 gentemot utlandet.

Det föddes 29 496 barn i länet medan 15 630 personer avled, vilket gav ett födelseöverskott på 13 866. Både födelseöverskottet och det sammanlagda flyttnettot blev lägre än under 2013. Det sistnämnda beror främst på att utflyttningen från länet till övriga Sverige blev betydligt större 2014 än under 2013.

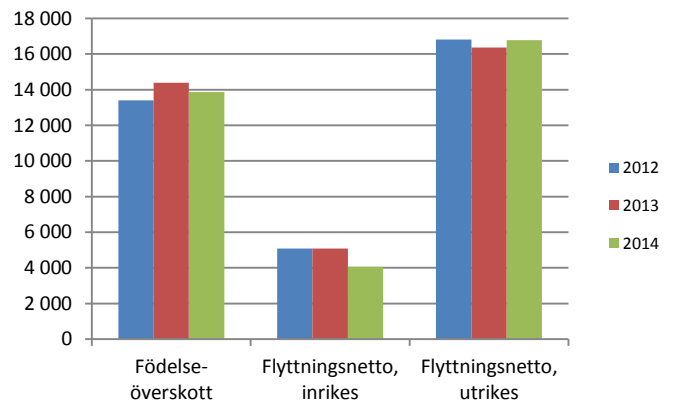
Nära 912 000 i Stockholms stad

Stockholms stad hade vid årsskiftet en folkmängd av 911 989 och folkökningen under 2014 uppgick till 14 289. Göteborg ökade med 7 874 och Malmö med 5 113. Samtliga 26 kommuner i Stockholms län ökade sin folkmängd. Alla hade också ett positivt flyttnetto och alla utom Lidingö och Norrtälje hade ett födelseöverskott, dvs. fler födda än avlidna.

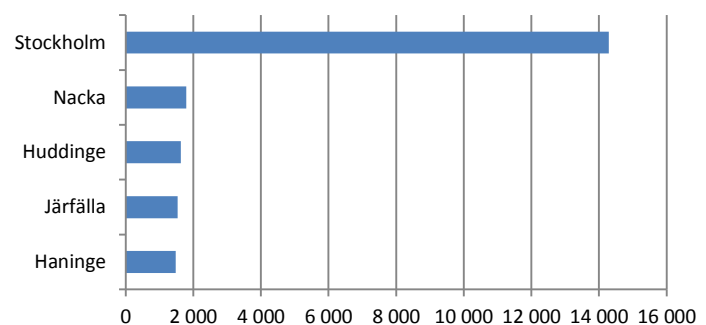
Folkökning i riket och storstads länen 2012, 2013 och 2014



Födelseöverskott och flyttningsnetto för Stockholms län 2012, 2013 och 2014



Folkökning under 2014, fem-i-topp bland kommunerna i Stockholms län





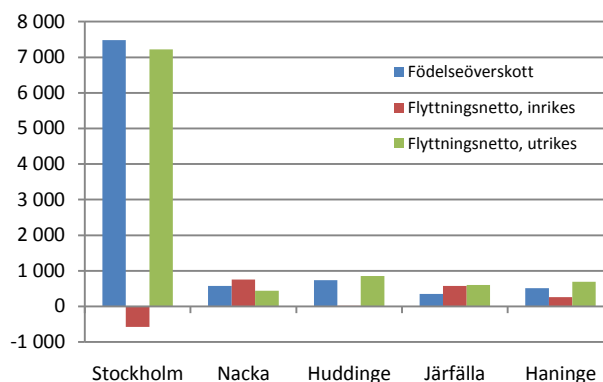
Ökad utflyttning från Stockholms stad till andra länskommuner

Det föddes 14 145 barn i Stockholms stad under 2014 jämfört med 14 191 året före. Antalet avlidna ökade dock från 6 572 till 6 664 vilket gav ett lägre födelseöverskott 2014 än under 2013.

Både inflyttningen till Stockholms stad och utflyttningen därifrån ökade jämfört med 2013. Flyttnettot blev lägre och det berodde helt och hållet på en stor ökning av utflyttningen till andra kommuner i det egna länet.

Solna, Huddinge och Nacka var de vanligaste ut- och inflyttningkommunerna för de som flyttade till respektive från Stockholms stad.

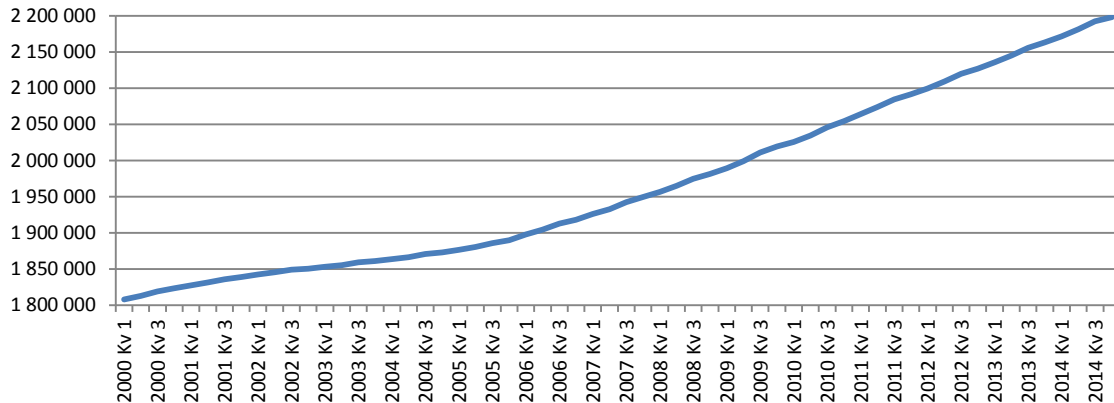
Födelseöverskott och flyttningsnetto i fem-i-topp kommunerna under 2014



Tabell 1: Folkmängd 31 december 2014 och befolkningsförändringar under 2014 i Stockholms län, dess kommuner och riket

Kommuner Länet Riket	Folk- mängd	Folk- ökning	Levande födda	Döda	Födelse- överskott	Inflyttade		Utflyttade				Flyttningsnetto					
						Totalt	därav från		Totalt	därav till		Totalt	därav mot				
							Egna länet	Övriga Sverige		Ut- landet	Egna länet		Övriga Sverige	Ut- landet	Egna länet	Övriga Sverige	Ut- landet
Botkyrka	88 901	1 321	1 231	515	716	8 065	5 077	1 076	1 912	7 484	5 476	1 277	731	581	-399	-201	1 181
Danderyd	32 295	73	281	274	7	2 915	1 812	525	578	2 852	1 955	415	482	63	-143	110	96
Ekerö	26 698	343	266	160	106	1 900	1 351	354	195	1 661	1 205	362	94	239	146	-8	101
Haninge	82 407	1 475	1 021	508	513	6 863	4 584	1 167	1 112	5 914	4 342	1 150	422	949	242	17	690
Huddinge	104 185	1 628	1 314	578	736	10 190	7 039	1 516	1 635	9 316	7 049	1 483	784	874	-10	33	851
Järfälla	70 701	1 534	835	484	351	6 199	4 231	1 042	926	5 021	3 545	1 155	321	1 178	686	-113	605
Lidingö	45 465	287	426	428	-2	3 534	2 208	732	594	3 244	2 165	697	382	290	43	35	212
Nacka	96 217	1 794	1 218	641	577	8 539	6 135	1 312	1 092	7 334	5 299	1 388	647	1 205	836	-76	445
Norrälja	57 568	723	555	607	-52	3 310	1 767	962	581	2 533	1 306	1 053	174	777	461	-91	407
Nykvarn	9 815	292	88	58	30	775	577	148	50	512	319	161	32	263	258	-13	18
Nynäshamn	27 041	245	285	283	2	1 869	1 243	398	228	1 632	1 078	416	138	237	165	-18	90
Salem	16 140	139	164	104	60	1 266	936	190	140	1 192	838	295	59	74	98	-105	81
Sigtuna	44 085	713	612	307	305	4 004	2 177	1 023	804	3 605	2 043	1 220	342	399	134	-197	462
Sollentuna	69 325	1 180	765	414	351	5 751	3 756	1 052	943	4 929	3 569	948	412	822	187	104	531
Solna	74 041	1 301	1 231	600	631	10 877	7 207	2 103	1 567	10 203	7 373	1 601	1 229	674	-166	502	338
Stockholm	911 989	14 289	14 145	6 664	7 481	68 365	545	20 849	15 971	61 721	36 943	16 027	8 751	6 644	-5 398	4 822	7 220
Sundbyberg	44 090	1 464	737	309	428	6 309	4 430	1 054	825	5 273	4 128	827	318	1 036	302	227	507
Södertälje	92 235	1 163	1 142	694	448	6 737	2 930	1 628	2 179	6 034	3 316	2 118	600	703	-386	-490	1 579
Tyresö	45 390	1 109	486	280	206	3 426	2 578	485	363	2 528	1 858	526	144	898	720	-41	219
Täby	67 334	1 042	598	469	129	5 173	3 714	862	597	4 273	3 074	810	389	900	640	52	208
Upplands Väsby	41 816	367	485	318	167	3 364	2 212	680	472	3 164	2 094	801	269	200	118	-121	203
Upplands-Bro	25 287	584	306	167	139	2 319	1 499	517	303	1 874	1 170	573	131	445	329	-56	172
Vallentuna	31 969	353	359	176	183	2 114	1 623	303	188	1 943	1 433	405	105	171	190	-102	83
Vaxholm	11 329	141	105	68	37	833	572	148	113	731	516	160	55	102	56	-12	58
Värmdö	40 541	757	426	261	165	2 824	2 105	395	324	2 232	1 597	517	118	592	508	-122	206
Österåker	41 180	685	415	263	152	2 804	1 922	479	403	2 277	1 539	548	190	527	383	-69	213
Stockholms län	2 198 044	35 002	29 496	15 630	13 866	75 095	.	41 000	34 095	54 252	.	36 933	17 319	20 843	.	4 067	16 776
Riket	9 747 355	102 491	114 907	88 976	25 931	126 966	.	.	126 966	51 237	.	.	51 237	75 729	.	.	75 729

Folkmängd i Stockholms län kvartalsvis 2000–2014



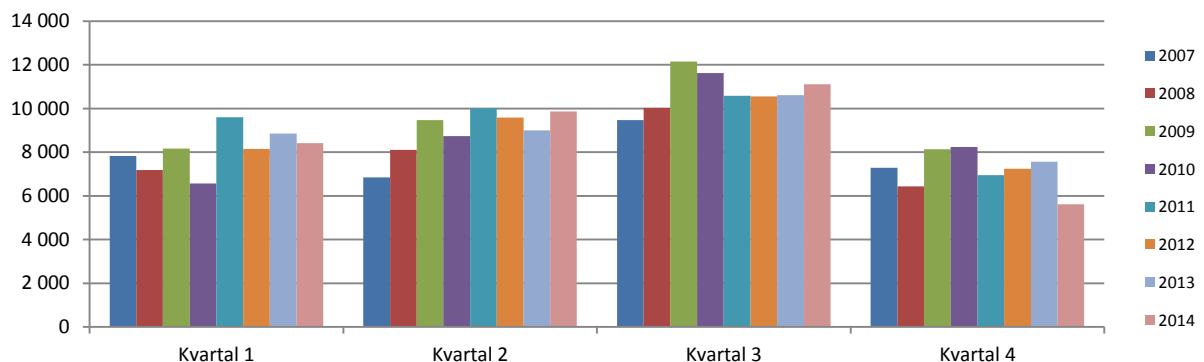
Tabell 2: Folkmängd och folkökning i Stockholms län kvartalsvis 2007-2014

År	Folkmängd				Folkökning			
	Kvartal 1	Kvartal 2	Kvartal 3	Kvartal 4	Kvartal 1	Kvartal 2	Kvartal 3	Kvartal 4
2007	1 925 924	1 932 763	1 942 233	1 949 516	7 820	6 839	9 470	7 283
2008	1 956 697	1 964 805	1 974 827	1 981 263	7 181	8 108	10 022	6 436
2009	1 989 422	1 998 896	2 011 047	2 019 182	8 159	9 474	12 151	8 135
2010	2 025 751	2 034 480	2 046 103	2 054 343	6 569	8 729	11 623	8 240
2011	2 063 945	2 073 952	2 084 526	2 091 473	9 602	10 007	10 574	6 947
2012	2 099 619	2 109 202	2 119 760	2 127 006	8 146	9 583	10 558	7 246
2013	2 135 865	2 144 862	2 155 475	2 163 042	8 859	8 997	10 613	7 567
2014	2 171 459	2 181 318	2 192 433	2 198 044	8 417	9 859	11 115	5 611

Tabell 3: Folkökning i Stockholms län sedan motsvarande kvartal föregående år

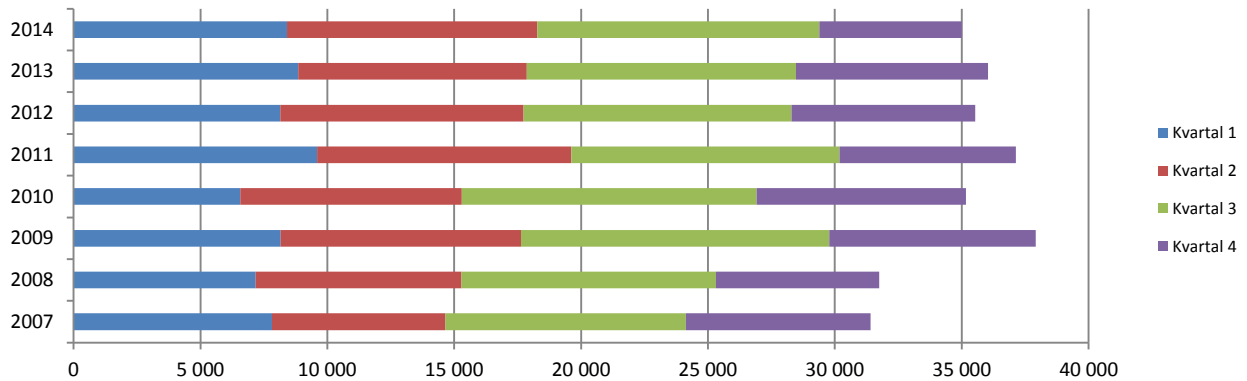
År	Kvartal 1	Kvartal 2	Kvartal 3	Kvartal 4
2007	28 044	28 559	29 446	31 412
2008	30 773	32 042	32 594	31 747
2009	32 725	34 091	36 220	37 919
2010	36 329	35 584	35 056	35 161
2011	38 194	39 472	38 423	37 130
2012	35 674	35 250	35 234	35 533
2013	36 246	35 660	35 715	36 036
2014	35 594	36 456	36 958	35 002

Folkökning i Stockholms län kvartalsvis 2007-2014





Folkökning i Stockholms län kvartalsvis 2007–2014



Tabell 4: Folkmängd och befolkningsförändringar månadsvis i Stockholms län 2014

Månad	Folkmängd vid periodens slut	Folkökning	Födda	Döda	Födelseöverskott	Invandringar	Utvandringar	Invandringsoverskott	Inrikes inflyttningar	Inrikes utflyttningar	Inrikes flyttningsoverskott	Justeringar
Okänt	0	0	0	1	-1	0	0	0	0	0	0	1
Januari	2 166 094	3 052	2 364	1 462	902	2 766	1 288	1 478	3 838	3 202	636	36
Februari	2 168 516	2 422	2 317	1 334	983	2 309	1 111	1 198	2 796	2 551	245	-4
Mars	2 171 459	2 943	2 610	1 406	1 204	2 700	1 227	1 473	2 687	2 423	264	2
April	2 174 658	3 199	2 639	1 254	1 385	2 452	1 012	1 440	2 602	2 307	295	79
Maj	2 177 849	3 191	2 585	1 279	1 306	2 552	1 043	1 509	2 919	2 497	422	-46
Juni	2 181 318	3 469	2 578	1 176	1 402	2 740	1 286	1 454	4 060	3 336	724	-111
Juli	2 184 933	3 615	2 654	1 269	1 385	3 225	1 238	1 987	3 347	3 123	224	19
Augusti	2 188 720	3 787	2 607	1 298	1 309	4 124	1 621	2 503	5 001	5 046	-45	20
September	2 192 433	3 713	2 388	1 191	1 197	3 807	1 562	2 245	4 450	4 216	234	37
Oktober	2 196 063	3 630	2 425	1 290	1 135	2 864	1 373	1 491	3 943	3 029	914	90
November	2 197 607	1 544	2 153	1 286	867	2 431	1 958	473	2 706	2 569	137	67
December	2 198 044	437	2 176	1 384	792	2 125	2 600	-475	2 651	2 634	17	103
Summa		35 002	29 496	15 630	13 866	34 095	17 319	16 776	41 000	36 933	4 067	293

Kommentarer:

Statistiken under året är preliminär på grund av eftersläpande inrapportering.

Först när uppgifter för december ingår i materialet är statistiken slutlig.

Folkökningen definieras som skillnaden mellan folkmängden vid två perioders slut.

Folkökning kan också definieras som födda - döda + inflyttade - utflyttade + justeringar.

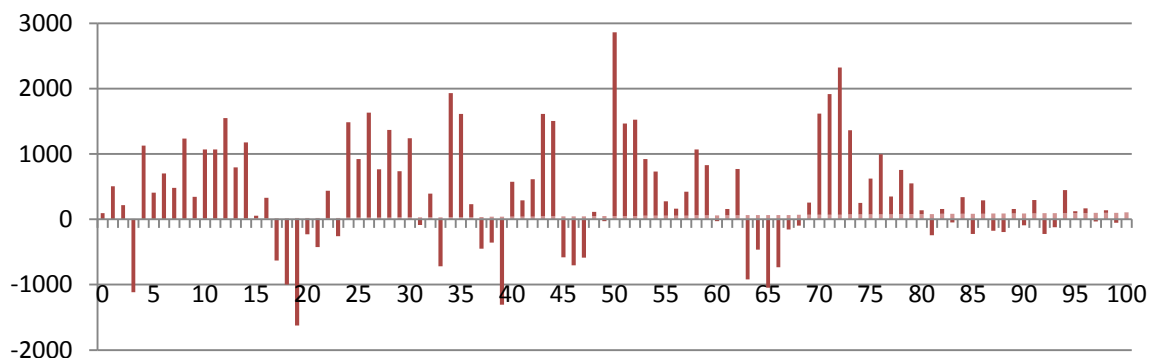


Folkmängd och befolkningsförändringar efter åldersklasser

Tabell 5: Folkmängd 31 december 2014 och befolkningsförändringar under 2014 i Stockholms län, efter inrikes/utrikes födda och åldersklasser

Inrikes/ utrikes födda	Ålder vid årets slut	Folk- mängd	Folk- ökning	Levande födda	Döda	Inflyttade			Utflyttade			Flyttningsnetto		
						Totalt	därav från		Totalt	därav till		Totalt	därav mot	
							Andra län	Ut- landet		Andra län	Ut- landet		Andra län	Ut- landet
Inrikes	0	29 277	-33	29 496	37	236	200	36	418	379	39	-182	-179	-3
	1-4	112 582	664	.	18	1 410	1 174	236	2 856	2 006	850	-1 446	-832	-614
	5-9	128 603	2 865	.	7	1 068	704	364	1 645	1 036	609	-577	-332	-245
	10-14	108 341	5 041	.	4	771	464	307	899	610	289	-128	-146	18
	15-19	96 389	-3 591	.	16	1 520	1 221	299	1 464	1 268	196	56	-47	103
	20-24	116 252	268	.	50	9 605	9 137	468	8 097	7 515	582	1 508	1 622	-114
	25-29	118 309	5 674	.	54	9 416	8 866	550	5 851	5 100	751	3 565	3 766	-201
	30-34	107 558	-409	.	67	3 525	3 010	515	3 653	3 042	611	-128	-32	-96
	35-39	105 250	-2 462	.	57	1 848	1 443	405	2 306	1 826	480	-458	-383	-75
	40-44	115 525	2 333	.	91	1 221	882	339	1 508	1 158	350	-287	-276	-11
	45-49	111 446	-3 003	.	165	1 077	860	217	1 147	919	228	-70	-59	-11
	50-64	268 309	5 351	.	1 045	2 355	1 956	399	2 745	2 346	399	-390	-390	0
	65-79	206 023	5 982	.	3 385	1 359	1 143	216	1 778	1 647	131	-419	-504	85
	80-	68 642	-694	.	7 686	276	241	35	277	274	3	-1	-33	32
Utrikes	0	330	128	.	.	340	4	336	10	2	8	330	2	328
	1-4	4 765	67	.	.	1 847	128	1 719	405	130	275	1 442	-2	1 444
	5-9	11 329	273	.	2	1 893	240	1 653	823	269	554	1 070	-29	1 099
	10-14	14 238	552	.	.	1 678	227	1 451	628	226	402	1 050	1	1 049
	15-19	17 806	691	.	4	2 267	445	1 822	675	389	286	1 592	56	1 536
	20-24	25 385	697	.	12	5 167	1 495	3 672	1 842	1 106	736	3 325	389	2 936
	25-29	47 181	-390	.	7	7 795	2 274	5 521	3 333	1 386	1 947	4 462	888	3 574
	30-34	60 194	3 070	.	23	6 476	1 734	4 742	3 760	1 303	2 457	2 716	431	2 285
	35-39	54 522	2 128	.	33	3 983	965	3 018	2 592	870	1 722	1 391	95	1 296
	40-44	49 521	2 050	.	37	2 746	634	2 112	1 730	573	1 157	1 016	61	955
	45-49	45 257	1 171	.	48	1 813	417	1 396	1 200	419	781	613	-2	615
	50-64	104 572	3 751	.	377	2 622	802	1 820	1 839	777	1 062	783	25	758
	65-79	53 904	2 175	.	945	667	274	393	647	311	336	20	-37	57
	80-	16 534	653	.	1 460	114	60	54	124	46	78	-10	14	-24
Samtliga		2 198 044	35 002	29 496	15 630	75 095	41 000	34 095	54 252	36 933	17 319	20 843	4 067	16 776

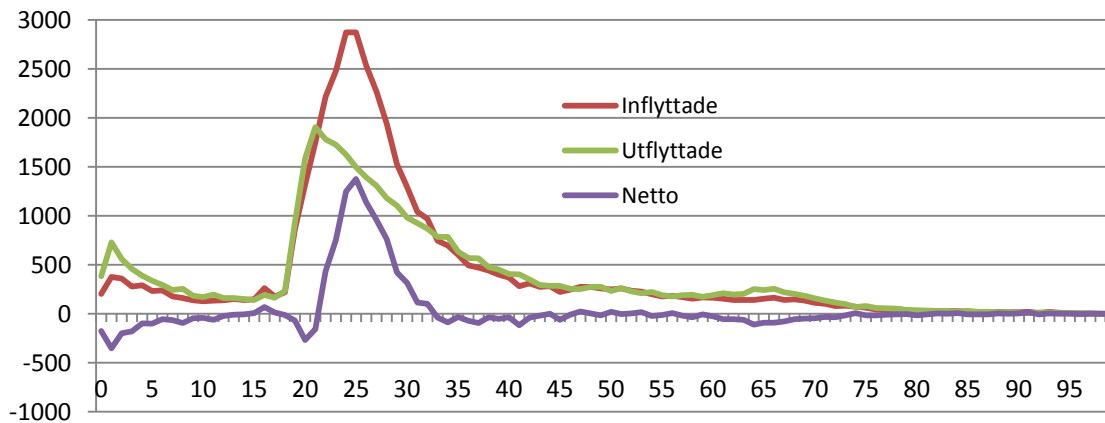
Folkökning/folkminskning i Stockholms län efter ålder, 31 december 2014 jämfört med 31 december 2013



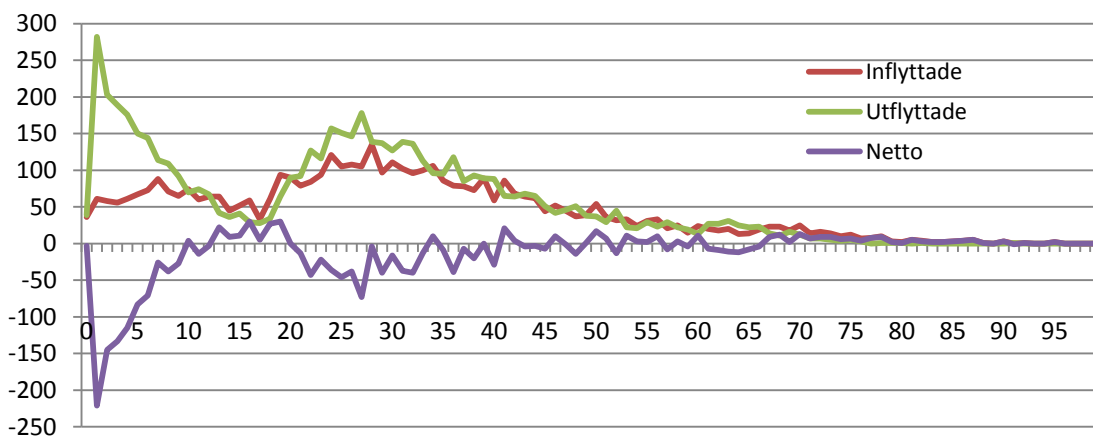


Inrikes och utrikes flyttningar efter ålder

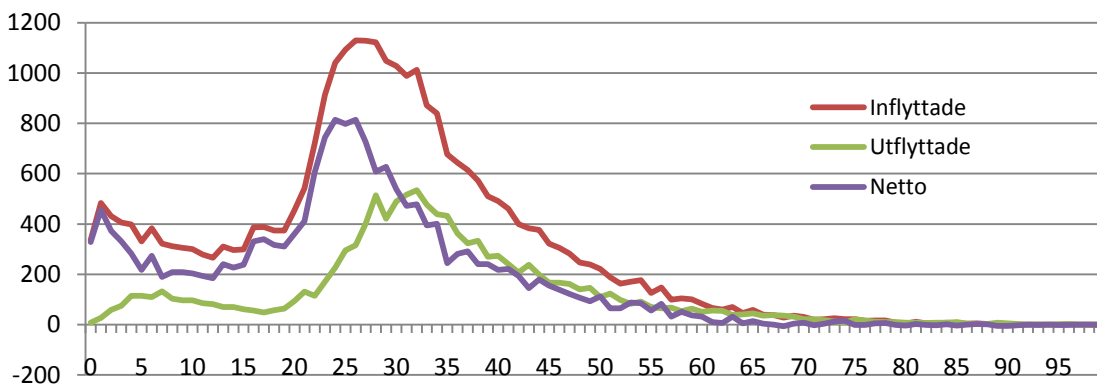
Antal inrikes in- och utflyttade samt flyttningsnetto för Stockholms län under 2014, efter ålder



Antal inrikes födda in- och utvandrade samt netto för Stockholms län under 2014, efter ålder



Antal utrikes födda in- och utvandrade samt netto för Stockholms län under 2014, efter ålder



Mer information finns på www.scb.se, välj t.ex. **Hitta Statistik**, **Statistik efter ämne – Befolkning**, eller **hämta uppgifterna direkt i SCB:s databaser som är gratis**.