



Befolkningen i Stockholms län 2016

Folkmängden i länet ökade med 37 600

Sveriges folkmängd var 9 995 153 den 31 december 2016, en ökning med 144 136 sedan årsskiftet. Stockholms län ökade med 37 621 till 2 269 060. De andra storstadslänen, Västra Götaland och Skåne, ökade med 23 101 respektive 20 938. Övriga län ökade sammantaget med 62 476. Alla län hade en folkökning under 2016.

Många av det stora antalet som under andra halvan av 2015 sökte asyl i Sverige, börjar nu få uppehållstillstånd och räknas då som invandrade och folkbokförda.

Ökat utrikes flyttnetto

80 010 personer flyttade in till Stockholms län under 2016 medan 56 070 flyttade ut. Flyttningsnettot blev därmed 23 940, vilket fördelar sig på 3 325 gentemot övriga Sverige och 20 615 gentemot utlandet. Under 2015 var flyttningsnettot 19 615 personer

Det föddes 29 457 barn i länet under 2016, 76 fler än under 2015. 15 913 personer avled, det var 83 fler än under 2015. Födelseöverskottet blev därmed 13 544 jämfört med 2015 års 13 551.

Folkökning i alla länets kommuner

Stockholms stad hade vid årsskiftet en folkmängd av 935 619 och folkökningen 2016 uppgick till 12 103. Göteborg ökade med 8 450 och Malmö med 5 920. Samtliga 26 kommuner i Stockholms län ökade sin folkmängd. Alla kommuner i länet hade också ett positivt flyttnetto och alla hade ett födelseöverskott utom Danderyd och Norrtälje.

Diagram 1. Folkökning i riket och storstadslänen under 2014, 2015 och 2016

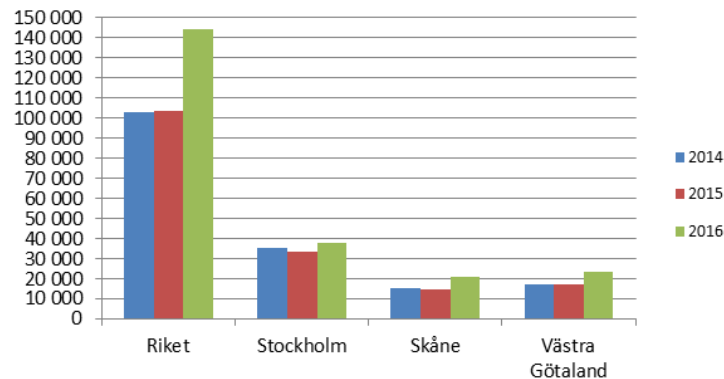


Diagram 2. Födelseöverskott och flyttningsnetto för Stockholms län 2014, 2015 och 2016

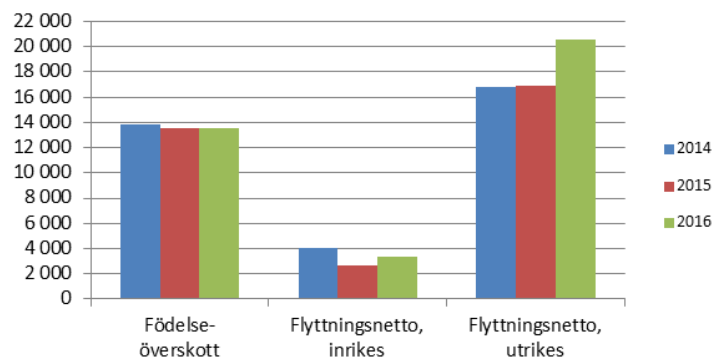
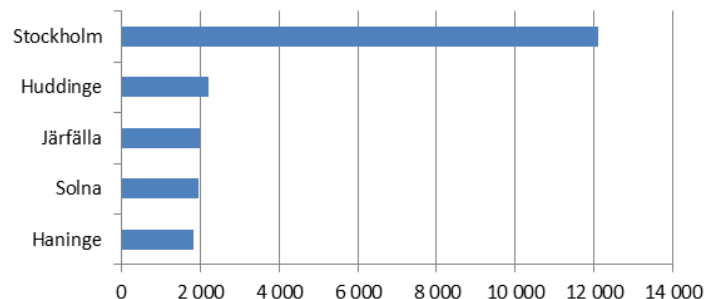


Diagram 3. Folkökning under 2016, fem-i-topp bland kommunerna i Stockholms län





Befolkningen i Stockholms län 2016

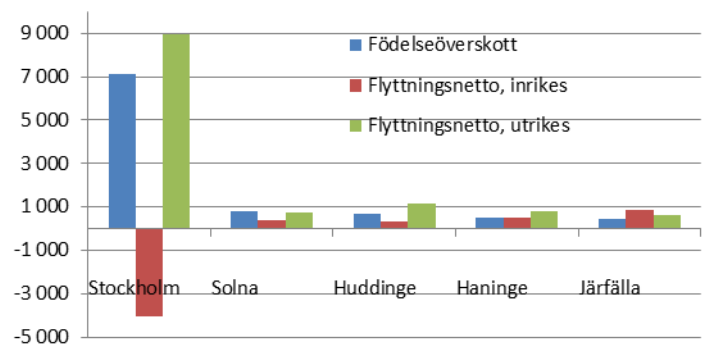
Fortsatt stor utflyttning från Stockholms stad till andra länskommuner

Det föddes 13 821 barn i Stockholms stad under 2016, det är 80 färre än under 2015. Antalet avlidna ökade från 6 661 till 6 706. Sammantaget blev det därmed ett minskat födelseöverskott jämfört med 2015.

Både inflyttningen till Stockholms stad och utflyttningen därifrån minskade jämfört med 2015. Flyttningsnettot ökade med 727 till 4 934. Utflyttningen till andra kommuner i det egna länet var fortsatt högt 2016. Solna, Huddinge och Nacka var de vanligaste inflyttningskommunerna.

Utflyttningen till andra län och ökade också något medan utflyttningen till utlandet minskade jämfört med 2015.

Diagram 4. Födelseöverskott och flyttningsnetto i fem-i-topp kommunerna under 2016



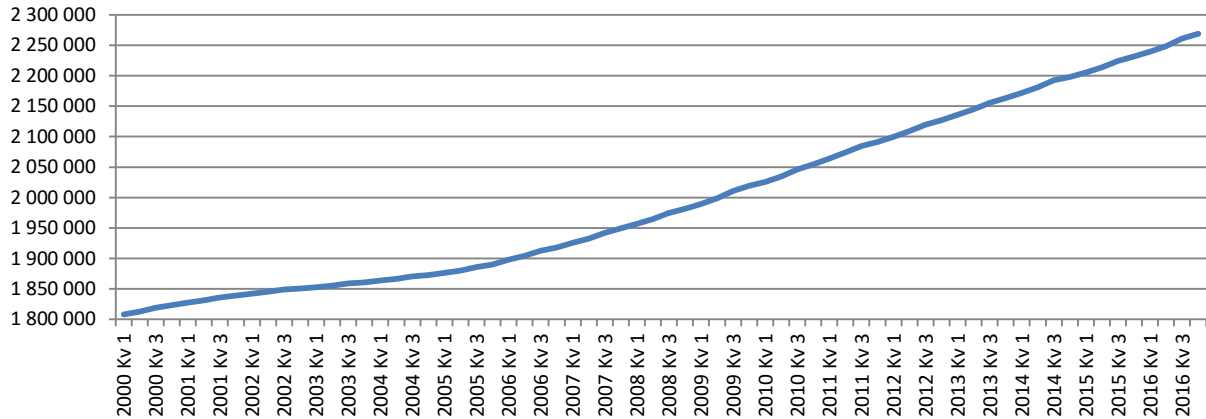
Tabell 1. Folkmängd 31 december 2016 och befolkningsförändringar under 2016 i Stockholms län, dess kommuner och riket

Kommunnamn	Folkmängd	Folk- ökning	Levande födda	Döda	Födelse- överskott	Inflyttade			Utflyttade			Flyttningsnetto					
						Totalt	därav från		Totalt	därav till		Totalt	därav mot				
							Egna länet	Övriga Sverige		Utlandet	Egna länet		Övriga Sverige	Utlandet	Egna länet	Övriga Sverige	Utlandet
Botkyrka	90 675	1 250	1 131	525	606	8 225	5 096	1 189	1 940	7 599	5 776	1 274	549	626	-680	-85	1 391
Danderyd	32 653	232	225	274	-49	2 877	1 755	583	539	2 597	1 758	423	416	280	-3	160	123
Ekerö	27 406	422	247	156	91	1 773	1 260	318	195	1 445	978	363	104	328	282	-45	91
Haninge	85 693	1 827	1 076	548	528	7 470	5 143	1 118	1 209	6 171	4 462	1 292	417	1 299	681	-174	792
Huddinge	107 538	2 227	1 316	643	673	11 179	7 678	1 626	1 875	9 658	7 204	1 768	686	1 521	474	-142	1 189
Järfälla	74 412	1 983	913	477	436	6 917	4 723	1 187	1 007	5 367	3 628	1 387	352	1 550	1 095	-200	655
Lidingö	46 853	551	440	400	40	4 069	2 495	839	735	3 558	2 394	772	392	511	101	67	343
Nacka	99 359	1 373	1 154	643	511	8 471	5 758	1 535	1 178	7 609	5 497	1 485	627	862	261	50	551
Norrälje	59 420	751	527	712	-185	3 564	2 040	896	628	2 623	1 417	991	215	941	623	-95	413
Nykvarn	10 424	232	119	69	50	783	530	189	64	602	360	212	30	181	170	-23	34
Nynäshamn	27 752	252	308	261	47	1 893	1 260	366	267	1 691	1 095	494	102	202	165	-128	165
Salem	16 615	189	175	107	68	1 300	957	226	117	1 184	845	280	59	116	112	-54	58
Sigtuna	46 274	1 488	678	297	381	4 824	2 587	1 300	937	3 715	2 085	1 338	292	1 109	502	-38	645
Sollentuna	71 023	772	728	457	271	6 192	3 951	1 206	1 035	5 692	4 068	1 172	452	500	-117	34	583
Solna	78 129	1 971	1 359	570	789	11 692	7 602	2 420	1 670	10 517	7 777	1 818	922	1 175	-175	602	748
Stockholm	935 619	12 103	13 821	6 706	7 115	68 826	30 774	20 874	17 178	63 892	38 763	16 885	8 244	4 934	-7 989	3 989	8 934
Sundbyberg	47 750	1 640	774	297	477	7 123	5 018	1 189	916	5 959	4 717	925	317	1 164	301	264	599
Södertälje	94 631	1 429	1 145	748	397	7 032	3 242	1 744	2 046	5 995	3 233	2 216	546	1 037	9	-472	1 500
Tyresö	47 103	926	497	303	194	3 350	2 413	559	378	2 626	1 914	564	148	724	499	-5	230
Täby	69 386	1 105	616	475	141	5 433	3 728	892	813	4 472	3 182	934	356	961	546	-42	457
Upplands Väsby	43 891	1 230	512	305	207	4 366	2 904	814	648	3 345	2 234	910	201	1 021	670	-96	447
Upplands-Bro	26 755	966	335	160	175	2 752	1 850	564	338	1 967	1 158	645	164	785	692	-81	174
Vallentuna	32 785	405	357	162	195	2 271	1 629	400	242	2 062	1 409	493	160	209	220	-93	82
Vaxholm	11 621	241	106	75	31	884	644	176	64	676	463	155	58	208	181	21	6
Värmdö	42 000	893	463	250	213	2 976	2 203	482	291	2 297	1 583	581	133	679	620	-99	158
Österåker	43 293	1 163	435	293	142	3 202	2 194	560	448	2 185	1 434	550	201	1 017	760	10	247
Länet totalt	2 269 060	37 621	29 457	15 913	13 544	80 010	.	43 252	36 758	56 070	.	39 927	16 143	23 940	.	3 325	20 615
Riket	9 995 153	144 136	117 425	90 982	26 443	163 005	.	.	163 005	45 878	.	.	45 878	117 127	.	.	117 127



Folkmängd och folkökning i Stockholms län kvartalsvis

Diagram 5. Folkmängd i Stockholms län kvartalsvis 2000-2016



Tabell 2. Folkmängd och folkökning i Stockholms län kvartalsvis 2009-2016

År	Kvartal 1	Kvartal 2	Kvartal 3	Kvartal 4	Kvartal 1	Kvartal 2	Kvartal 3	Kvartal 4
2009	1 989 422	1 998 896	2 011 047	2 019 182	8 159	9 474	12 151	8 135
2010	2 025 751	2 034 480	2 046 103	2 054 343	6 569	8 729	11 623	8 240
2011	2 063 945	2 073 952	2 084 526	2 091 473	9 602	10 007	10 574	6 947
2012	2 099 619	2 109 202	2 119 760	2 127 006	8 146	9 583	10 558	7 246
2013	2 135 865	2 144 862	2 155 475	2 163 042	8 859	8 997	10 613	7 567
2014	2 171 459	2 181 318	2 192 433	2 198 044	8 417	9 859	11 115	5 611
2015	2 205 105	2 213 528	2 224 156	2 231 439	7 061	8 423	10 628	7 283
2016	2 239 217	2 248 478	2 260 795	2 269 060	7 778	9 261	12 317	8 265

Tabell 3. Folkökning i Stockholms län sedan motsvarande kvartal föregående år 2009-2016

År	Kvartal 1	Kvartal 2	Kvartal 3	Kvartal 4
2009	32 725	34 091	36 220	37 919
2010	36 329	35 584	35 056	35 161
2011	38 194	39 472	38 423	37 130
2012	35 674	35 250	35 234	35 533
2013	36 246	35 660	35 715	36 036
2014	35 594	36 456	36 958	35 002
2015	33 646	32 210	31 723	33 395
2016	34 112	34 950	36 639	37 621



Folkmängd och folkökning i Stockholms län kvartalsvis

Diagram 6. Folkökning i Stockholms län kvartalsvis 2009-2016

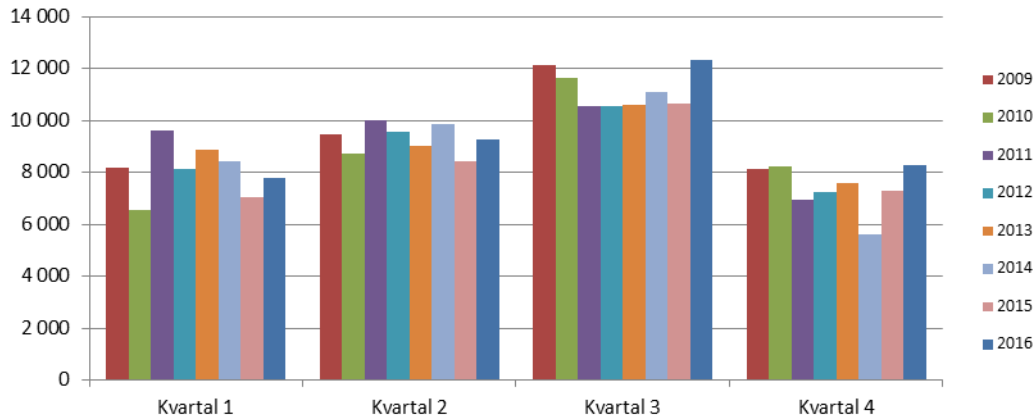
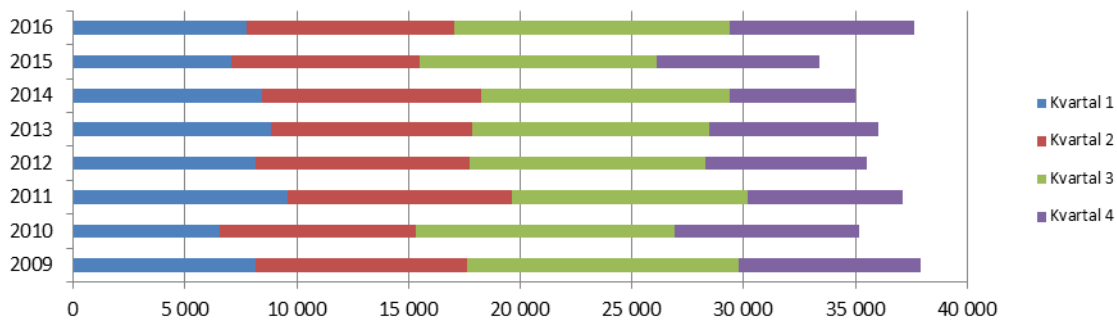


Diagram 7. Folkökning i Stockholms län kvartalsvis 2009-2016



Tabell 4. Folkmängd och befolkningsförändringar månadsvis i Stockholms län 2016

Månad	Folkmängd vid periodens slut	Folkökning	Födda	Döda	Födelseöverskott	Invandrare	Utvandrare	Invandringsoverskott	Inrikes inflyttningar	Inrikes utflyttningar	Inrikes flyttningsöverskott	Justeringar
Okänt	0	0	0	10	-10	0	0	0	0	0	0	10
Januari	2 234 092	2 653	2 485	1 527	958	2 784	1 335	1 449	3 561	3 376	185	61
Februari	2 236 555	2 463	2 364	1 302	1 062	2 535	1 214	1 321	2 873	2 775	98	-18
Mars	2 239 217	2 662	2 595	1 374	1 221	2 530	1 221	1 309	2 669	2 542	127	5
April	2 241 839	2 622	2 500	1 297	1 203	2 538	1 241	1 297	2 749	2 608	141	-19
Maj	2 244 933	3 094	2 762	1 265	1 497	2 597	1 243	1 354	2 975	2 654	321	-78
Juni	2 248 478	3 545	2 512	1 211	1 301	2 970	1 422	1 548	4 521	3 684	837	-141
Juli	2 252 107	3 629	2 617	1 229	1 388	3 745	1 179	2 566	3 263	3 416	-153	-172
Augusti	2 256 448	4 341	2 532	1 266	1 266	5 059	1 878	3 181	5 368	5 534	-166	60
September	2 260 795	4 347	2 477	1 155	1 322	4 059	1 534	2 525	4 361	4 122	239	261
Oktober	2 264 036	3 241	2 433	1 349	1 084	2 870	1 475	1 395	4 222	3 398	824	-62
November	2 266 906	2 870	2 122	1 351	771	2 608	1 123	1 485	3 413	2 810	603	11
December	2 269 060	2 154	2 058	1 577	481	2 463	1 278	1 185	3 277	3 008	269	219
Summa		37 621	29 457	15 913	13 544	36 758	16 143	20 615	43 252	39 927	3 325	137

Kommentarer:

Folkökningen definieras som skillnaden mellan folkmängden vid två perioders slut.

Folkökning kan också definieras som födda - döda + inflyttade - utflyttade + justeringar

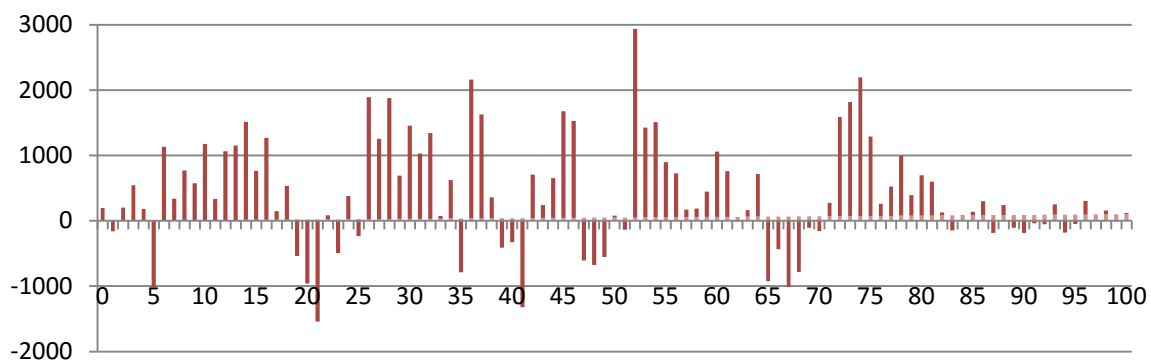


Folkmängd och befolkningsförändringar efter åldersklasser

Tabell 5. Folkmängd 31 december 2016 och befolkningsförändringar 2016 i Stockholms län, efter inrikes/utrikes födda och åldersklasser

Inrikes/ utrikes födda	Ålder vid årets slut	Folk- mängd	Folk- ökning	Levande födda	Döda	Inflyttade			Utflyttade			Flyttningsnetto		
						Totalt	därav från		Totalt	därav till		Totalt	därav mot	
							Andra län	Ut- landet		Andra län	Ut- landet		Andra län	Ut- landet
Inrikes	0	29 313	212	29 457	48	334	259	75	429	393	36	-95	-134	39
	1-4	112 581	300	.	20	1 421	1 165	256	2 949	2 359	590	-1 528	194	-334
	5-9	133 337	1 301	.	17	1 022	681	341	1 866	1 229	637	-844	-548	-296
	10-14	117 100	4 560	.	8	758	465	293	983	613	370	-225	-148	-77
	15-19	96 204	855	.	13	1 303	1 061	242	1 373	1 186	187	-70	-125	55
	20-24	108 591	-4 472	.	45	8 592	8 228	364	7 874	7 381	493	718	847	-129
	25-29	128 910	4 358	.	58	9 818	9 259	559	6 354	5 595	759	3 464	3 664	-200
	30-34	108 743	1 686	.	59	3 374	2 879	495	3 838	3 245	593	-464	-366	-98
	35-39	104 745	-588	.	59	1 654	1 286	368	2 484	2 060	424	-830	-774	-56
	40-44	111 975	-2 949	.	100	1 081	774	307	1 568	1 219	349	-487	-445	-42
	45-49	109 595	-175	.	124	948	696	252	1 197	930	267	-249	-234	-15
	50-64	279 645	6 065	.	1 041	2 211	1 792	419	3 128	2 624	504	-917	-832	-85
	65-79	213 682	3 103	.	3 575	1 345	1 174	171	1 878	1 686	192	-533	-512	-21
	80-	68 887	431	.	7 539	241	225	16	279	268	11	-38	-43	5
Utrikes	0	313	-16	.	0	322	4	318	9	5	4	313	-1	314
	1-4	5 431	453	.	0	2 233	405	1 828	464	179	285	1 769	226	1 543
	5-9	12 118	478	.	1	2 277	573	1 704	835	327	508	1 442	246	1 196
	10-14	15 352	624	.	1	1 885	457	1 428	690	291	399	1 195	166	1 029
	15-19	20 230	1 258	.	6	2 954	639	2 315	754	480	274	2 200	159	2 041
	20-24	28 096	1 890	.	5	6 221	2 006	4 215	1 964	1 266	698	4 257	740	3 517
	25-29	48 037	1 020	.	11	8 883	2 808	6 075	3 232	1 512	1 720	5 651	1 296	4 355
	30-34	64 704	2 679	.	24	7 257	2 233	5 024	3 518	1 486	2 032	3 739	747	2 992
	35-39	60 712	3 418	.	15	4 796	1 392	3 404	2 631	1 110	1 521	2 165	282	1 883
	40-44	54 442	2 771	.	40	3 166	845	2 321	1 755	708	1 047	1 411	137	1 274
	45-49	47 862	1 452	.	61	2 084	580	1 504	1 205	464	741	879	116	763
	50-64	112 336	4 116	.	388	2 916	989	1 927	1 951	881	1 070	965	108	857
	65-79	58 362	2 153	.	988	744	304	440	721	376	345	23	-72	95
	80-	17 757	638	.	1 667	170	73	97	141	54	87	29	19	10
Samtliga		2 269 060	37 621	29 457	15 913	80 010	43 252	36 758	56 070	39 927	16 143	940	3 325	20 615

Diagram 8. Folkökning/folkminskning i Stockholms län efter ålder, 31 december 2016 jämfört med 31 december 2015





Inrikes och utrikes flyttningar efter ålder

Diagram 9. Antal inrikes in- och utflyttade samt flyttningsnetto för Stockholms län under 2016, efter ålder

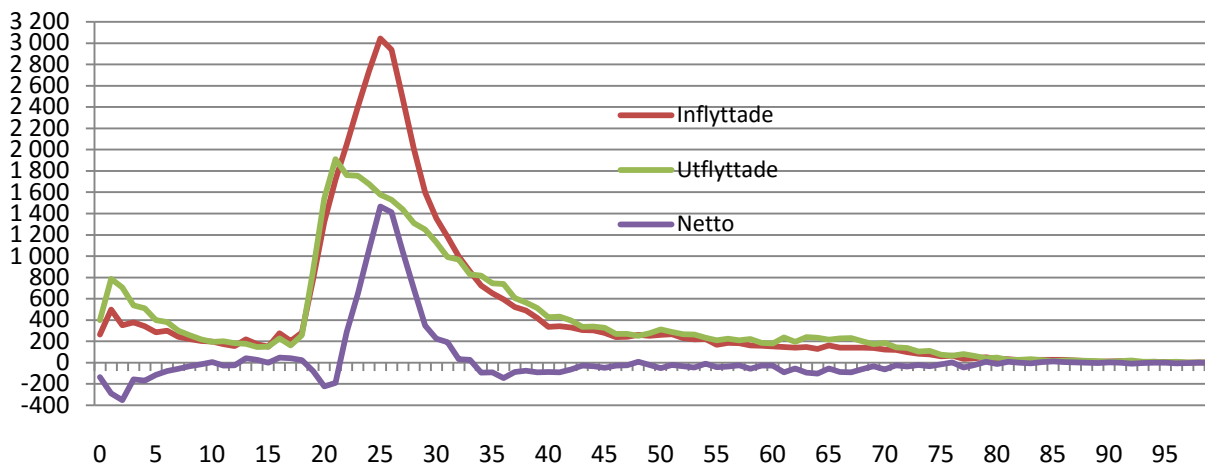


Diagram 10. Antal inrikes födda in- och utvandrade samt netto för Stockholms län under 2016, efter ålder

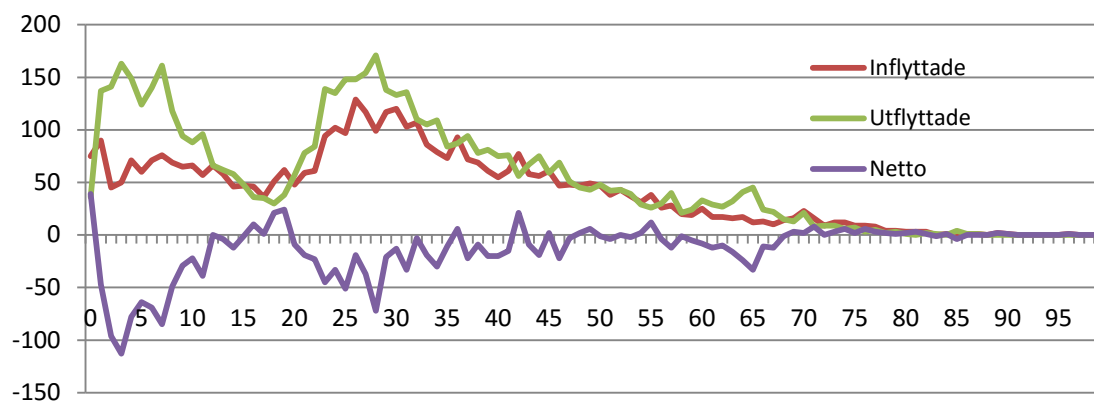
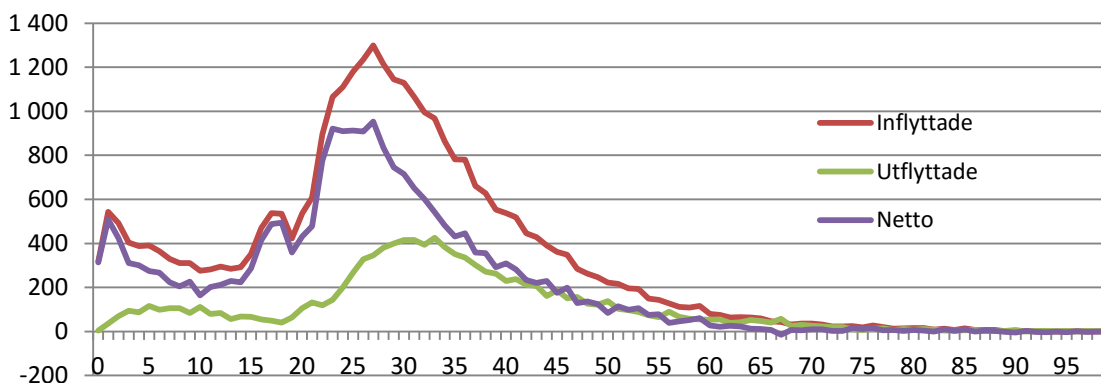


Diagram 11. Antal utrikes födda in- och utvandrade samt netto för Stockholms län under 2016, efter ålder



Mer information finns på www.scb.se, välj t.ex. **Hitta Statistik**, **Statistik efter ämne – Befolkning**, eller **hämta uppgifterna direkt i SCB:s databaser som är gratis**.