

## Befolkningen i Stockholms län 2017

### Folkmängden i länet ökade med 39 100

Sveriges folkmängd var 10 120 242 den 31 december 2017, en ökning med 125 089 sedan årsskiftet. Stockholms län ökade med 39 083 till 2 308 143. De andra storstadslänen, Västra Götaland och Skåne, ökade med 18 999 respektive 20 124. Övriga län ökade sammantaget med 46 883. Alla län hade en folkökning under 2017.

### Ökat utrikes flyttnetto

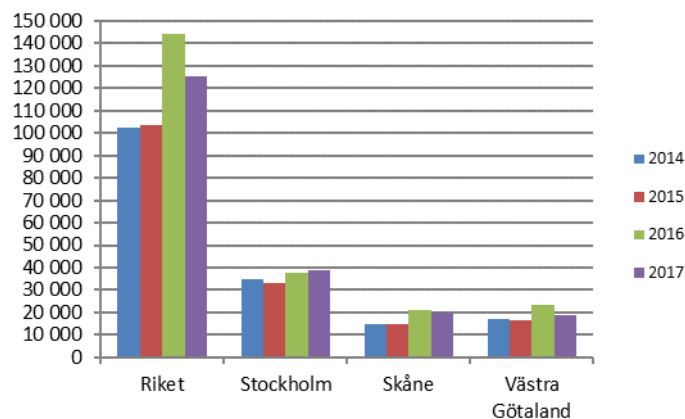
85 067 personer flyttade in till Stockholms län under 2017 medan 59 273 flyttade ut. Flyttningsnettot blev därmed 25 794, vilket fördelar sig på 3 627 gentemot övriga Sverige och 22 167 gentemot utlandet. Under 2016 var flyttningsnettot 23 940 personer.

Det föddes 28 805 barn i länet under 2017, 652 färre än under 2016. 15 835 personer avled, det var 78 färre än under 2016. Födelseöverskottet blev därmed 12 970 jämfört med 2016 års 13 544.

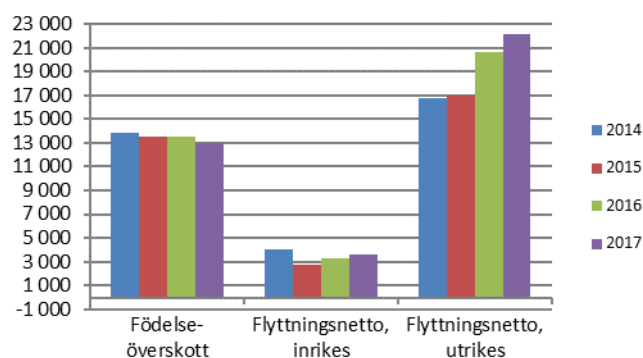
### Snart 950 000 i Stockholms stad

Stockholms stad hade den 31 december 2017 en folkmängd av 949 761 och folkökningen under 2017 var 14 142. Göteborg ökade med 7 399 och Malmö med 5 139. Samtliga 26 kommuner i Stockholms län ökade sin folkmängd.

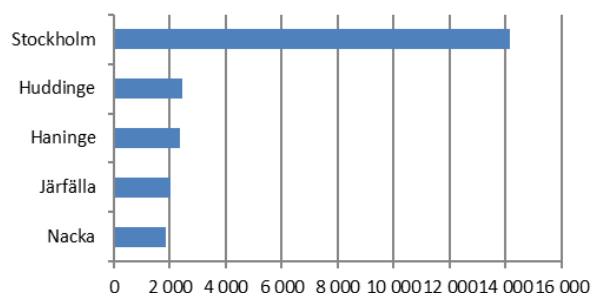
Folkökning i riket och storstadslänen 2014-2017



Födelseöverskott och flyttningsnetto för Stockholms län 2014-2017



Folkökning under 2017, fem-i-topp bland kommunerna i Stockholms län





## Fortsatt stor utflyttning från Stockholms stad till andra länskommuner

Det föddes 13 366 barn i Stockholms stad under 2017, det är 455 färre än under 2016. Antalet avlidna minskade från 6 706 till 6 416. Sammantaget minskade födelseöverskottet med 395 personer jämfört med 2016.

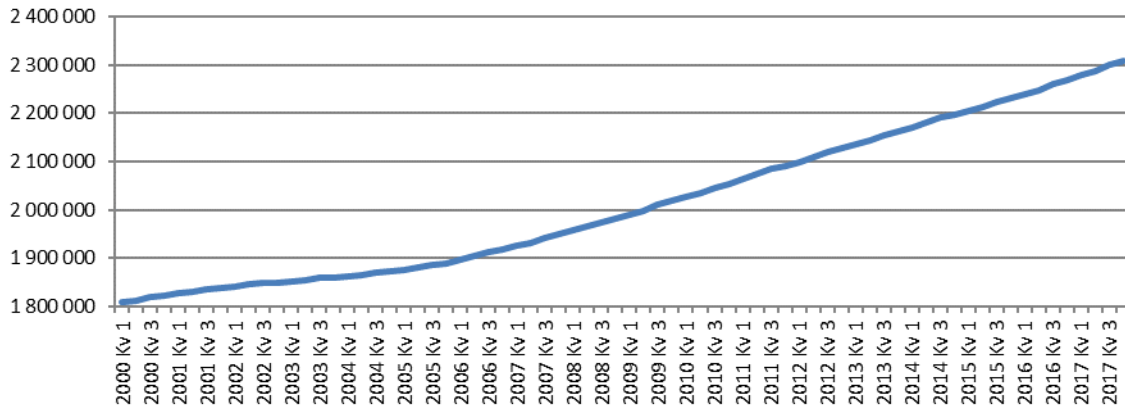
personer flyttade från Stockholms stad till övriga kommuner i länet under 2017. Det är ungefär på samma nivå som under år 2016.

Flyttningsnettot till Stockholms stad från utlandet var högre 2017 jämfört med 2016.

Under de 2017 ökade inflyttningen till Stockholms stad från övriga landet jämfört med 2016. Även inrikes flyttningsnetto ökade jämfört med 2016. 39 780

Folkmängd i riket, län och kommuner 31 december 2017 och befolkningsförändringar 1 januari - 31 december 2017																		
Kommunnamn Länsnamn	Folkmängd	Folk- ökning	Levande födda	Döda	Födelse- överskott	Inflyttade			Utflyttade			Flyttningsnetto						
						Totalt	därav från		Totalt	därav till		Totalt	därav mot					
							Egna länet	Övriga Sverige		Ut- landet	Egna länet		Övriga Sverige	Ut- landet	Egna länet	Övriga Sverige	Ut- landet	
Botkyrka	91925	1250	1203	577	626	8 770	5 481	1280	2 009	8 192	6 049	1519	624	578	-568	-239	1385	
Danderyd	32 888	235	227	273	-46	3 175	1951	569	655	2 898	1890	497	511	277	61	72	144	
Ekerö	27 753	347	261	177	84	1927	1356	329	242	1663	1162	378	123	264	194	-49	119	
Häringe	88 037	2 344	1065	577	488	8 159	5555	1305	1299	6 314	4 564	1395	355	1845	991	-90	944	
Huddinge	110 003	2 465	1234	610	624	12 177	8 268	1861	2 048	10 381	7 888	1815	678	1796	380	46	1370	
Järfälla	76 453	2 041	885	536	349	7 287	4 941	1298	1048	5 606	3 909	1377	320	1681	1032	-79	728	
Lidingö	47 185	332	456	403	53	3 892	2 349	807	736	3 623	2 454	756	413	269	-105	51	323	
Nacka	101231	1872	1185	628	557	9 034	6 174	1663	1197	7 710	5 537	1555	618	1324	637	108	579	
Norrtälje	60 808	1388	562	692	-130	4 017	2 274	1098	645	2 507	1364	944	199	1510	910	154	446	
Nykvarn	10 660	236	111	64	47	817	546	196	75	628	353	248	27	189	193	-52	48	
Nynäshamn	28 109	357	296	287	9	2 045	1291	468	286	1700	1090	521	89	345	201	-53	197	
Salem	16 665	50	166	135	31	1286	928	190	168	1271	893	304	74	15	35	-114	94	
Sigtuna	47 146	872	609	341	268	4 682	2 631	1179	872	4 087	2 181	1659	247	595	450	-480	625	
Sollentuna	71 848	825	685	464	221	6 473	4 145	1260	1068	5 878	4 138	1284	456	595	7	-24	612	
SoIna	79 707	1578	1263	562	701	12 188	7 709	2 516	1963	11305	8 452	1901	952	883	-743	615	1011	
Stockholm	949 761	14 142	13 366	6 416	6 950	73 478	32 562	22 770	18 146	66 388	39 780	18 161	8 447	7 090	-7 218	4 609	9 699	
Sundbyberg	49 424	1674	825	300	525	7 696	5 536	1173	987	6 550	5 188	1034	328	1146	348	139	659	
Södertälje	96 032	1401	1159	706	453	7 128	3 661	1758	1709	6 229	3 412	2 292	525	899	249	-534	1184	
Tyresö	47 304	201	470	323	147	3 115	2 128	577	410	3 064	2 318	589	157	51	-190	-12	253	
Täby	70 405	1019	609	504	105	5 666	3 889	1009	768	4 755	3 274	1068	413	911	615	-59	355	
Upplands Väsby	44 605	714	559	294	265	3 993	2 576	750	667	3 545	2 410	912	223	448	166	-162	444	
Upplands-Bro	27 614	859	306	159	147	2 853	1909	525	419	2 143	1354	659	130	710	555	-134	289	
Vallentuna	33 175	390	348	208	140	2 427	1642	490	295	2 184	1544	520	120	243	98	-30	175	
Vaxholm	11831	210	86	61	25	897	593	182	122	708	483	173	52	189	110	9	70	
Värmdö	43 444	1444	431	242	189	3 698	2 729	587	382	2 444	1652	603	189	1254	1077	-16	193	
Österåker	44 130	837	438	296	142	3 113	2 102	590	421	2 426	1587	639	200	687	515	-49	221	
Länet totalt	2 308 143	39 083	28 805	15 835	12 970	85 067	46 430	38 637	59 273	42 803	16 470	25 794	3 627	22 167				
Riket	10 120 242	125 089	115 416	91 972	23 444	144 489	144 489	144 489	45 620	45 620	45 620	98 869	98 869	98 869	98 869	98 869	98 869	

## Folkmängd i Stockholms län kvartalsvis 2009–2017



**Tabell 2: Folkmängd och folkökning i Stockholms län kvartalsvis 2009-2017**

År	Kvartal 1	Kvartal 2	Kvartal 3	Kvartal 4	Kvartal 1	Kvartal 2	Kvartal 3	Kvartal 4
2009	1 989 422	1 998 896	2 011 047	2 019 182	8 159	9 474	12 151	8 135
2010	2 025 751	2 034 480	2 046 103	2 054 343	6 569	8 729	11 623	8 240
2011	2 063 945	2 073 952	2 084 526	2 091 473	9 602	10 007	10 574	6 947
2012	2 099 619	2 109 202	2 119 760	2 127 006	8 146	9 583	10 558	7 246
2013	2 135 865	2 144 862	2 155 475	2 163 042	8 859	8 997	10 613	7 567
2014	2 171 459	2 181 318	2 192 433	2 198 044	8 417	9 859	11 115	5 611
2015	2 205 105	2 213 528	2 224 156	2 231 439	7 061	8 423	10 628	7 283
2016	2 239 217	2 248 478	2 260 795	2 269 060	7 778	9 261	12 317	8 265
2017	2 277 856	2 287 950	2 299 593	2 308 143	8 796	10 094	11 643	8 550

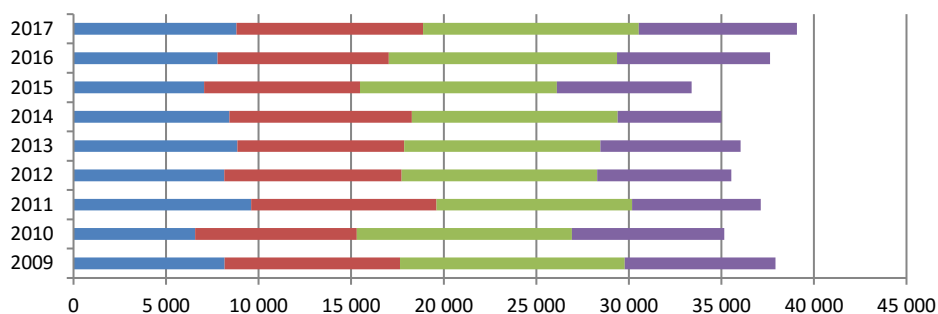
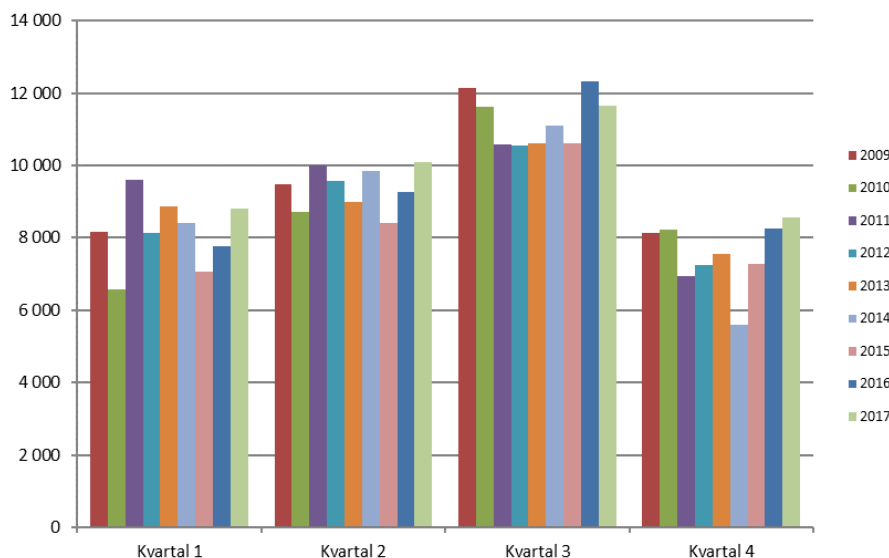
**Tabell 3: Folkökning i Stockholms län sedan motsvarande kvartal föregående år**

År	Kvartal 1	Kvartal 2	Kvartal 3	Kvartal 4
2009	32 725	34 091	36 220	37 919
2010	36 329	35 584	35 056	35 161
2011	38 194	39 472	38 423	37 130
2012	35 674	35 250	35 234	35 533
2013	36 246	35 660	35 715	36 036
2014	35 594	36 456	36 958	35 002
2015	33 646	32 210	31 723	33 395
2016	34 112	34 950	36 639	37 621
2017	38 639	39 472	38 798	39 083



## Folkökning i Stockholms län kvartalsvis 2009-2017

### Folkökning i Stockholms län kvartalsvis 2009-2017



**Tabell 4: Folkmängd och befolkningsförändringar månadsvis i Stockholms län 2017**

Månad	Folkmängd vid periodens slut	Folkökning	Födda	Döda	Födelseöverskott	Invandrare	Utvandrare	Invandringsoverskott	Inrikes inflyttningar	Inrikes utflyttningar	Inrikesflyttningsöverskott	Justeringar
Okänt	0	0	0	5	-5	0	0	0	0	0	0	5
Januari	2 271 987	2 927	2 366	1610	756	3 117	1318	1799	3 954	3 536	418	-46
Februari	2 274 673	2 686	2 245	1353	892	2 328	1054	1274	3 160	2 844	316	204
Mars	2 277 856	3 183	2 470	1447	1023	2 757	1170	1587	3 613	3 005	608	-35
April	2 280 589	2 733	2 422	1350	1072	2 420	1057	1363	2 896	2 598	298	0
Maj	2 284 067	3 478	2 644	1232	1412	2 856	1114	1742	3 267	2 827	440	-116
Juni	2 287 950	3 883	2 465	1219	1246	2 899	1336	1563	4 812	3 815	997	77
Juli	2 291 470	3 520	2 626	1225	1401	3 417	1539	1878	3 778	3 555	223	18
Augusti	2 295 712	4 242	2 552	1219	1333	5 062	1711	3 351	5 588	6 049	-461	19
September	2 299 593	3 881	2 380	1157	1223	4 189	1571	2 618	4 666	4 526	140	-100
Oktober	2 303 418	3 825	2 391	1333	1058	3 548	1590	1958	4 296	3 457	839	-30
November	2 306 036	2 618	2 191	1291	900	3 133	1436	1697	3 354	3 375	-21	42
December	2 308 143	2 107	2 053	1394	659	2 911	1574	1337	3 046	3 216	-170	281
<b>Summa</b>		<b>39 083</b>	<b>28 805</b>	<b>15 835</b>	<b>12 970</b>	<b>38 637</b>	<b>16 470</b>	<b>22 167</b>	<b>46 430</b>	<b>42 803</b>	<b>3 627</b>	<b>319</b>

Kommentarer: Statistiken under året är preliminär på grund av eftersläpande inrapportering. Folkökningen definieras som skillnaden mellan folkmängden vid två perioders slut. Folkökning kan också definieras som födda - döda + inflyttade - utflyttade + justeringar

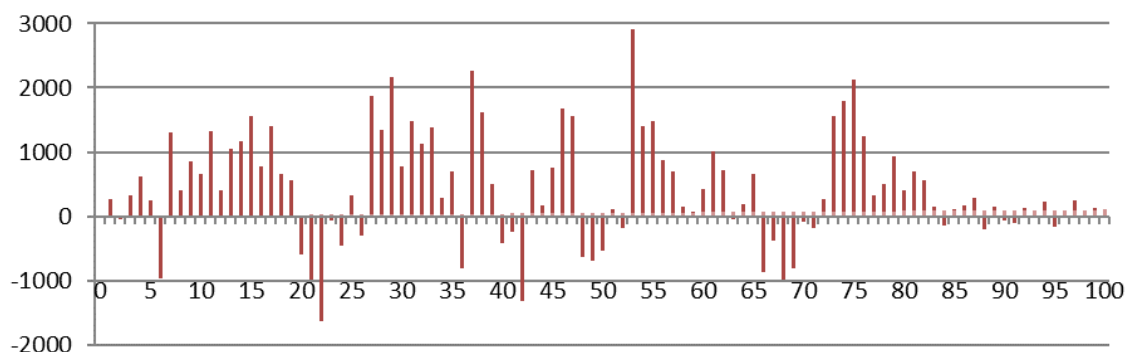


## Folkmängd och befolkningsförändringar efter åldersklasser

**Tabell 5: Folkmängd 31 december 2017 och befolkningsförändringar 2017 i Stockholms län, efter inrikes/utrikes födda och åldersklasser**

Inrikes/utrikes födda	Ålder vid årets slut	Folkmängd	Folkökning	Levande födda	Döda	Inflyttade			Utflyttade			Flyttningsnetto		
						Totalt	därav från		Totalt	därav till		Totalt	därav mot	
							Andra län	Utlandet		Andra län	Utlandet		Andra län	Utlandet
Inrikes	0	28 546	-767	28 805	54	291	231	60	496	456	40	-205	-225	20
	1-4	112 885	304	.	17	1614	1351	263	3 254	2 621	633	-1640	-1270	-370
	5-9	134 215	878	.	6	978	685	293	1997	1307	690	-1019	-622	-397
	10-14	120 553	3 453	.	10	728	460	268	1085	645	440	-357	-185	-172
	15-19	99 157	2 953	.	12	1364	1083	281	1438	1219	219	-74	-136	62
	20-24	103 218	-5 373	.	47	8 131	7 803	328	7 485	7 066	419	646	737	-91
	25-29	132 719	3 809	.	67	9 843	9 296	547	6 438	5 715	723	3 405	3 581	-176
	30-34	111 235	2 492	.	68	3 531	3 050	481	4 173	3 639	534	-642	-589	-53
	35-39	104 495	-250	.	55	1 683	1 321	362	2 554	2 132	422	-871	-811	-60
	40-44	108 447	-3 528	.	73	1 064	765	299	1 609	1 268	341	-545	-503	-42
	45-49	109 695	100	.	131	960	677	283	1 232	966	266	-272	-289	17
	50-64	284 434	4 789	.	995	2 232	1 806	426	3 338	2 748	590	-1 106	-942	-164
	65-79	217 101	3 419	.	3 647	1 305	1 108	197	1 904	1 712	192	-599	-604	5
	80-	69 539	652	.	7 457	302	273	29	295	283	12	7	-10	17
Utrikes	0	392	79	.	1	404	19	385	11	6	5	393	13	380
	1-4	6 277	846	.	1	2 773	617	2 156	543	208	335	2 230	409	1 821
	5-9	13 050	932	.	4	3 054	1 054	2 000	1 047	480	567	2 007	574	1 433
	10-14	16 434	1 082	.	2	2 500	819	1 681	881	434	447	1 619	385	1 234
	15-19	22 154	1 924	.	8	3 838	1 035	2 803	944	673	271	2 894	362	2 532
	20-24	29 762	1 666	.	13	6 419	2 516	3 903	2 318	1 584	734	4 101	932	3 169
	25-29	49 536	1 499	.	17	9 445	3 042	6 403	3 497	1 741	1 756	5 948	1 301	4 647
	30-34	67 105	2 401	.	18	8 094	2 546	5 548	3 744	1 755	1 989	4 350	791	3 559
	35-39	65 103	4 391	.	22	5 338	1 664	3 674	2 843	1 266	1 577	2 495	398	2 097
	40-44	56 787	2 345	.	48	3 424	1 072	2 352	1 962	860	1 102	1 462	212	1 250
	45-49	50 257	2 395	.	55	2 236	706	1 530	1 275	555	720	961	151	810
	50-64	116 097	3 761	.	398	2 738	1 042	1 696	2 067	1 027	1 040	671	15	656
	65-79	60 384	2 022	.	922	648	317	331	710	372	338	-62	-55	-7
	80-	18 566	809	.	1 687	130	72	58	133	65	68	-3	7	-10
Samtliga		2 308 143	39 083	28 805	15 835	85 067	46 430	38 637	59 273	42 803	16 470	25 794	3 627	22 167

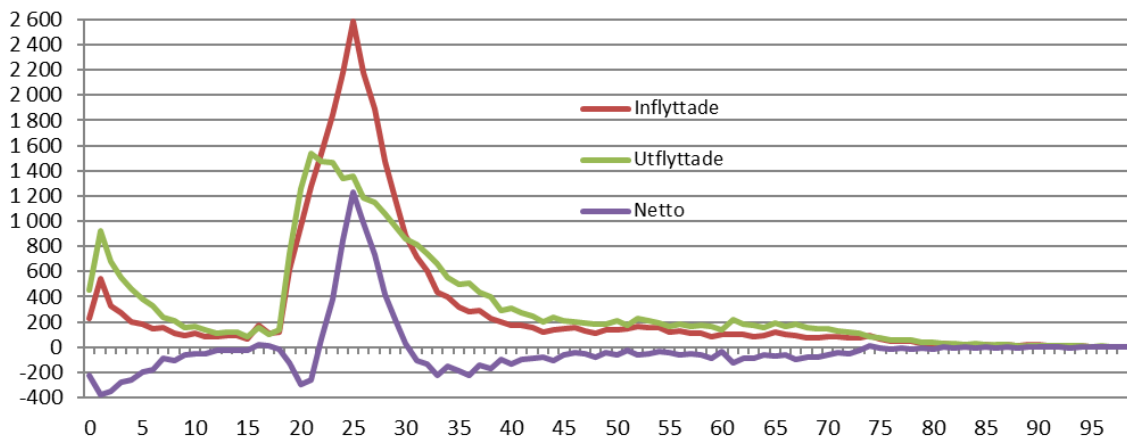
**Folkökning/folkminskning i Stockholms län efter ålder, 31 december 2017 jämfört med 31 december 2016**



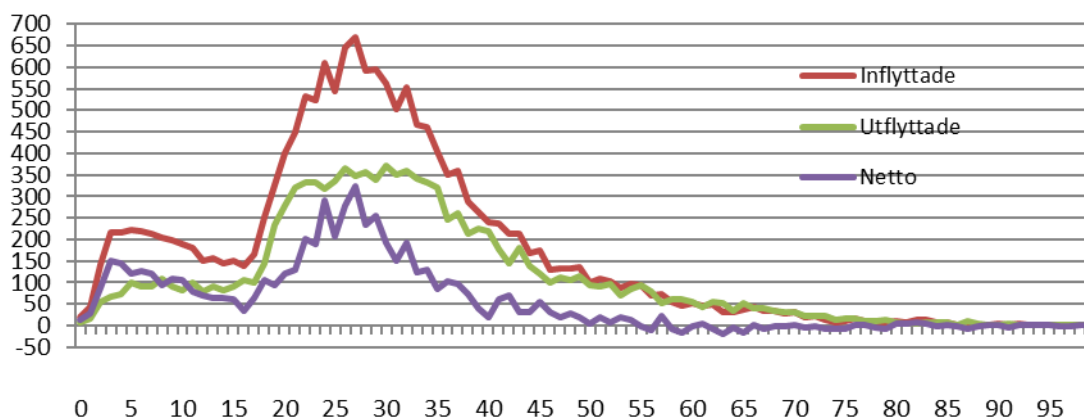


## Inrikes flyttningar och in- och utvandringar efter ålder

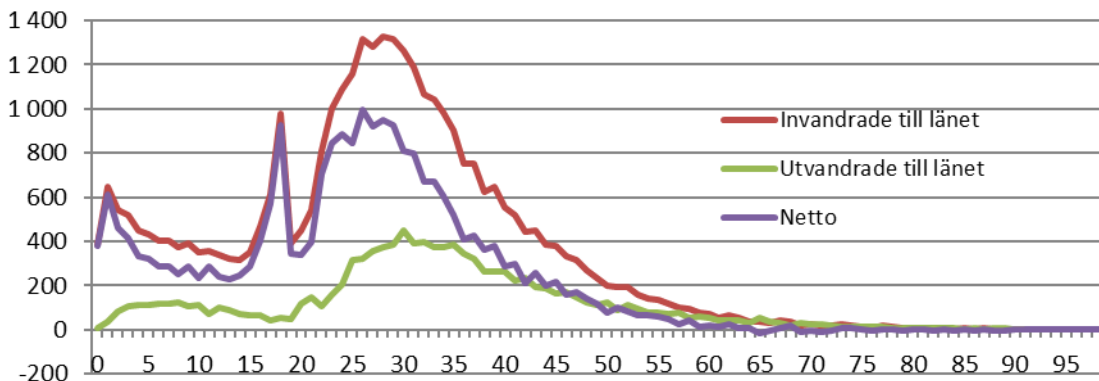
**Antal inrikes in- och utflyttade samt flyttningsnetto för Stockholms län bland inrikes födda under 2017, efter ålder**



**Antal inrikes in- och utflyttade samt netto för Stockholms län bland utrikes födda under 2017, efter ålder**



**Antal utrikes födda in- och utvandrade samt netto för Stockholms län under 2017, efter ålder**



Mer information finns på [www.scb.se](http://www.scb.se), välj t.ex. **Hitta Statistik**, **Statistik efter ämne – Befolkning**, eller **hämta uppgifterna direkt i SCB:s databaser som är gratis.**